

**PINTA PIRAMIDE**

**Descripción:**

Espuma de resina de melamina con estructura piramidal, nos ofrece atractivas soluciones para la reducción de ruido de reverberación. Consigue un alto rendimiento gracias a una mayor superficie de absorción por placa.

En medias y altas frecuencias nos ofrece unos resultados extraordinarios. Además, con pirámide se consigue un buen aislamiento térmico.

**Aplicaciones:**

Pirámide se puede aplicar en todo tipo de locales, polideportivos, gimnasios, salas polivalentes, cines, pubs, bares musicales, discotecas, industria, salas de máquinas, estudios de grabación, doblaje, televisión, radio...

**Materiales**

Pirámide se fabrica en Wiltec y PUR

**Colores**

Wiltec: Blanco natural y gris perla

PUR: Antracita

Con pintura ignifuga: Gris Blanco

Bajo pedido se puede suministrar cualquier color RAL

**Dimensiones:**

Wiltec

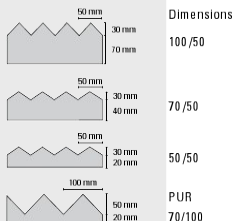
Ref. 50/50 - 1200x600x50 mm

Ref. 70/50 - 1200x600x70 mm

Ref. 100/50 - 1200x600x100 mm

Pur

Ref. 70/100 - 1000 x 1000 x 70 mm



**Ventajas del Producto**

Fácil de instalar con sistema de adhesivos a prueba de fuego.

Favorable al medio ambiente, certificado OEKOTEX, libres de fibras sintéticas y naturales, halógenos y los CFC Bajo Peso

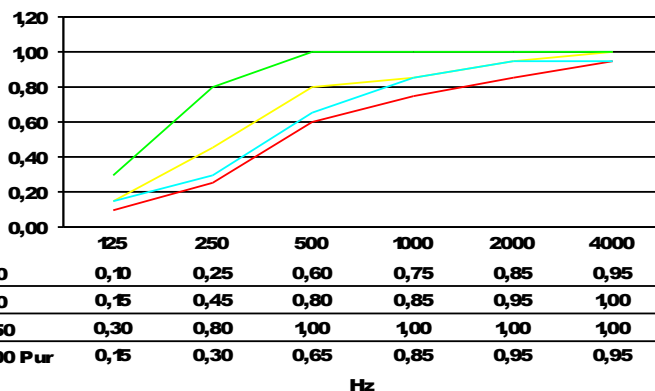
Extraordinaria absorción en un amplio espectro de frecuencias.

Diferentes espesores del panel Disponible también en poliuretano.

Apariencia uniforme de la superficie.



Absorción Pinta Piramide



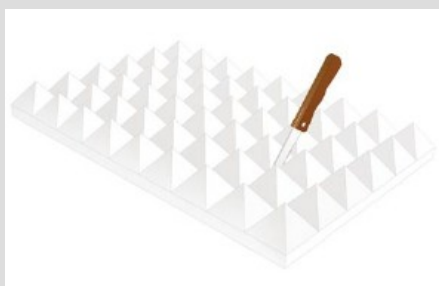
### PINTA PIRAMIDE

#### Datos Técnicos Pirámide

Propiedades	Norma	Descripción
Material base		Espuma de resina de melamina
Colores		Blanco y gris perla
Densidad del material	En ISO 845	9,5 ± 1,5 kg/m <sup>3</sup>
Reacción al fuego según DIN 4102	DIN 4102	B1 (Clase 1 difícilmente inflamable) C s2 d0
Certificado Construcción		P-NDS04-2291
Conductividad térmica (espesor = 50 mm)	DIN 52612	$\Lambda_{10\text{Gr}} < 0,035 \text{ W/mk}$
Grado de absorción acústica (espesor = 50 mm; 2000 Hz)	DIN 52215	> 90%
Resistencia a la tracción	DIN EN ISO 179	De 120 a 180 kPa
Porcentaje de alargamiento después de la rotura	DIN EN ISO 1798	De 15 a 29%
Resistencia a la compresión	ISO 3386-1	De 6 a 11 k/Pa
Permeabilidad al vapor	DIN 52615	De 1 a 2
Resistencia al flujo de aire	DIN EN 29053	De 8 a 20 kNs/m <sup>4</sup>
Estabilidad a la temperatura a largo plazo		180° C
Estabilidad a la temperatura a corto plazo		220° C

#### Instalación

Para la colocación de pinta Piramide recomendamos los adhesivos siguientes: sobre superficies absorbentes como madera, ladrillo de fábrica o de hormigón: **pinta acoustic adhesivo D**. Superficies no absorbentes, superficies lisas, como acero o de PVC: **pinta acoustic adhesivo S**. Se recomienda usar guantes para evitar la suciedad en las placas. Para cortar el panel se realiza con un cuchillo afilado (cúter) Porosonic Systems, S.L. recomienda separar el panel aproximadamente unos 20 mm para lograr un óptima apariencia. El adhesivo Pinta acoustic D se adhiere firmemente de inmediato, sin embargo, los paneles se pueden corregir durante 5 minutos después de la aplicación.



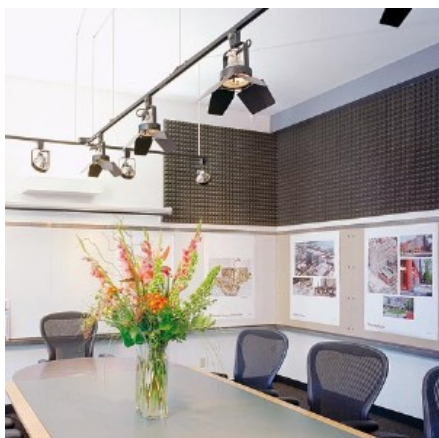
Corta a medida el panel



Aplicación adhesivo pinta acoustic D



Aplicación pinta acoustic S



#### Datos Técnicos pirámide pur

Propiedades	Norma	Descripción
Material base		Base de poliéster de espuma de poliuretano
Colores		Antracita
Densidad del material	En ISO 845	De de a 34 Kg/m <sup>3</sup>
Reacción al fuego según DIN 4102	DIN 4102	B3 (Altamente inflamable B2 con pintura Standard
Certificado Construcción		P-NDS04-204
Conductividad térmica (espesor = 50 mm)	DIN 52612	$\Lambda_{10\text{Gr}} < 0,035 \text{ W/mk}$
Resistencia a la tracción	DIN EN ISO 179	> 120 kPa
Porcentaje de alargamiento después de la rotura	DIN EN ISO 1798	> 170%
Resistencia a la compresión	ISO 3386-1	De -4 kPa a 40%