

## PINTA ABSORBER PLANO

### Descripción:

Absorber es una placa plana para suspender en el techo, con gran capacidad de absorción. Fáciles de instalar y muy ligeros, se adaptan sin problemas a las exigencias constructivas de cualquier local.

### Sistemas de anclaje

a) Absorber plano T, con un corte en T para colocar en perfilera de 15 o 24 mm

b) Absorber plano S, consta de una placa de aluminio con dos ganchos para colgar sobre cable de acero

### Colores

Blanco y gris perla.  
Bajo pedido se puede suministrar en cualquier color RAL

### Dimensiones:

Colocación perfil T  
1200 x 410 x 50 mm  
1200 x 625 x 50 mm

Colocación plano S  
1250 x 410 x 50 mm  
1250 x 625 x 50 mm



### Aplicaciones

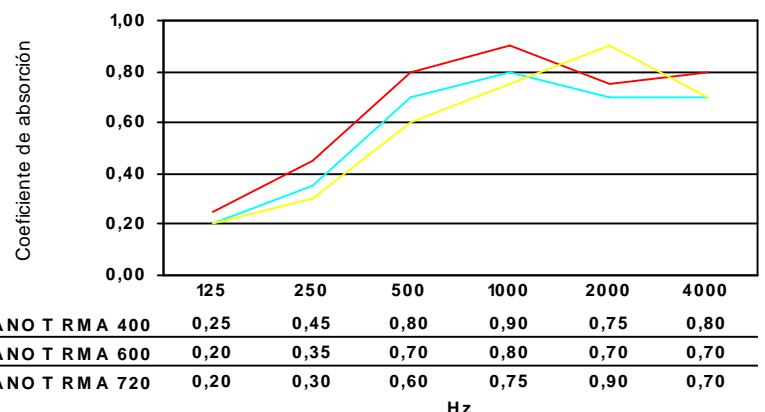
Sala de conferencias  
Múltiples salas y gimnasios  
Centros acuáticos y las piscinas cubiertas  
Salas de música y aulas  
Instalaciones de fabricación  
Estadios  
Casi cualquier espacio interior con la reverberación o eco de las cuestiones

### Ventajas del Producto

Fácil de instalar  
Cables disponibles pre-montados.  
Favorable al medio ambiente, certificado OEKOTEX, libres de fibras sintéticas y naturales, halógenos y los CFC Bajo Peso  
Extraordinaria absorción en un amplio espectro de frecuencias.  
Posibilidad de combinar con otro tipo de panel  
Alta resistencia al emvejecimiento  
Fácil de adaptar  
Puede ser instalado al mismo tiempo seguir trabajando.



Absorción Absorber Plano T (plenum 400 mm)



## PINTA ABSORBER PLANO

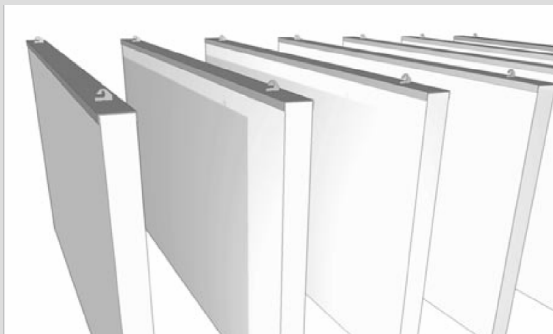
### Datos Técnicos Absorber Plano

Propiedades	Norma	Descripción
Material base		Espuma de resina de melamina
Colores		Blanco y gris perla
Densidad del material	En ISO 845	9,5 ± 1,5 kg/m <sup>3</sup>
Reacción al fuego según DIN 4102	DIN 4102	B1 (Clase 1 difícilmente inflamable) C s2 d0
Certificado Construcción		P-NDS04-2291
Conductividad térmica (espesor = 50 mm)	DIN 52612	$\Lambda_{100^\circ} < 0,035$ W/mk
Grado de absorción acústica (espesor = 50 mm; 2000 Hz)	DIN 52215	> 70%
Resistencia a la tracción	DIN EN ISO 179	De 120 a 180 kPa
Porcentaje de alargamiento después de la rotura	DIN EN ISO 1798	De 15 a 29%
Resistencia a la compresión	ISO 3386-1	De 6 a 1k/Pa
Permeabilidad al vapor	DIN 52615	De 1 a 2
Resistencia al flujo de aire	DIN EN 29053	De 8 a 20 kNs/m <sup>4</sup>
Estabilidad a la temperatura a largo plazo		180° C
Estabilidad a la temperatura a corto plazo		220° C

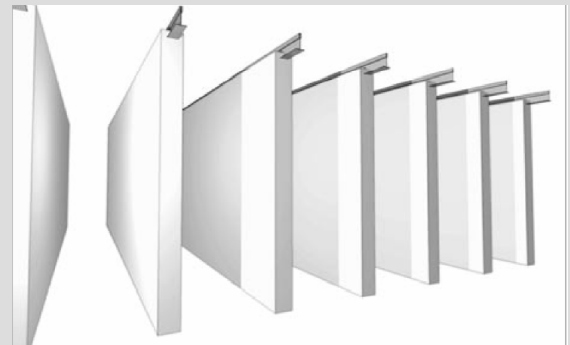
### Instalación mediante cable



### Sistemas de Colocación



**Absorber Plano S** pieza de aluminio con ganchos, se instalan colgados a un cable de acero sujeto a los extremos.



**Absorber Plano T** para colocación en perfil T Vertical

